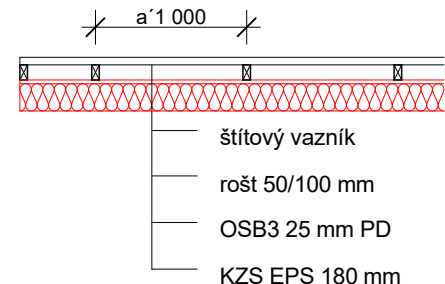
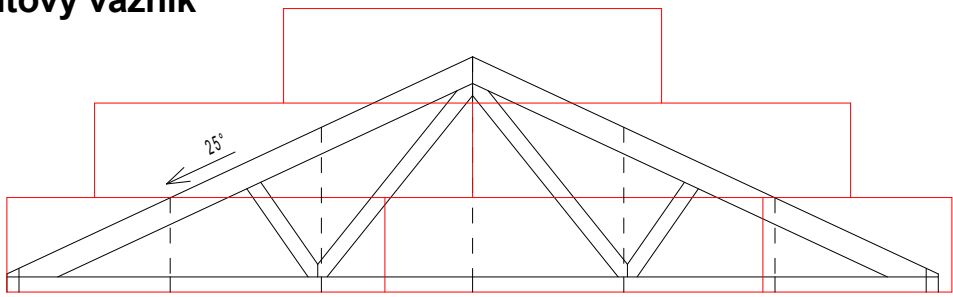
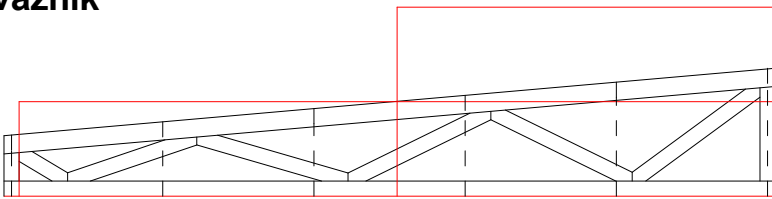


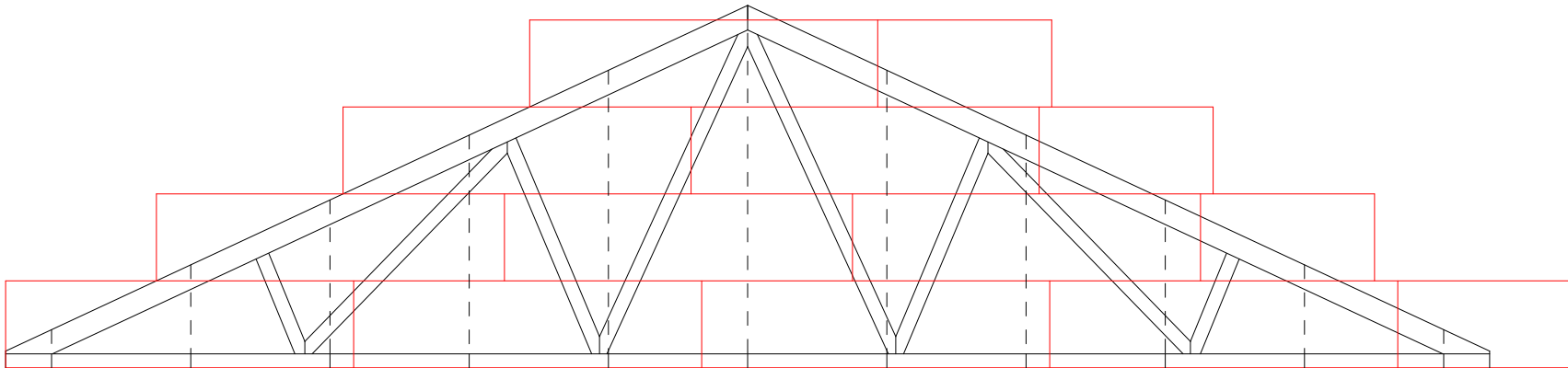
Štítový vazník



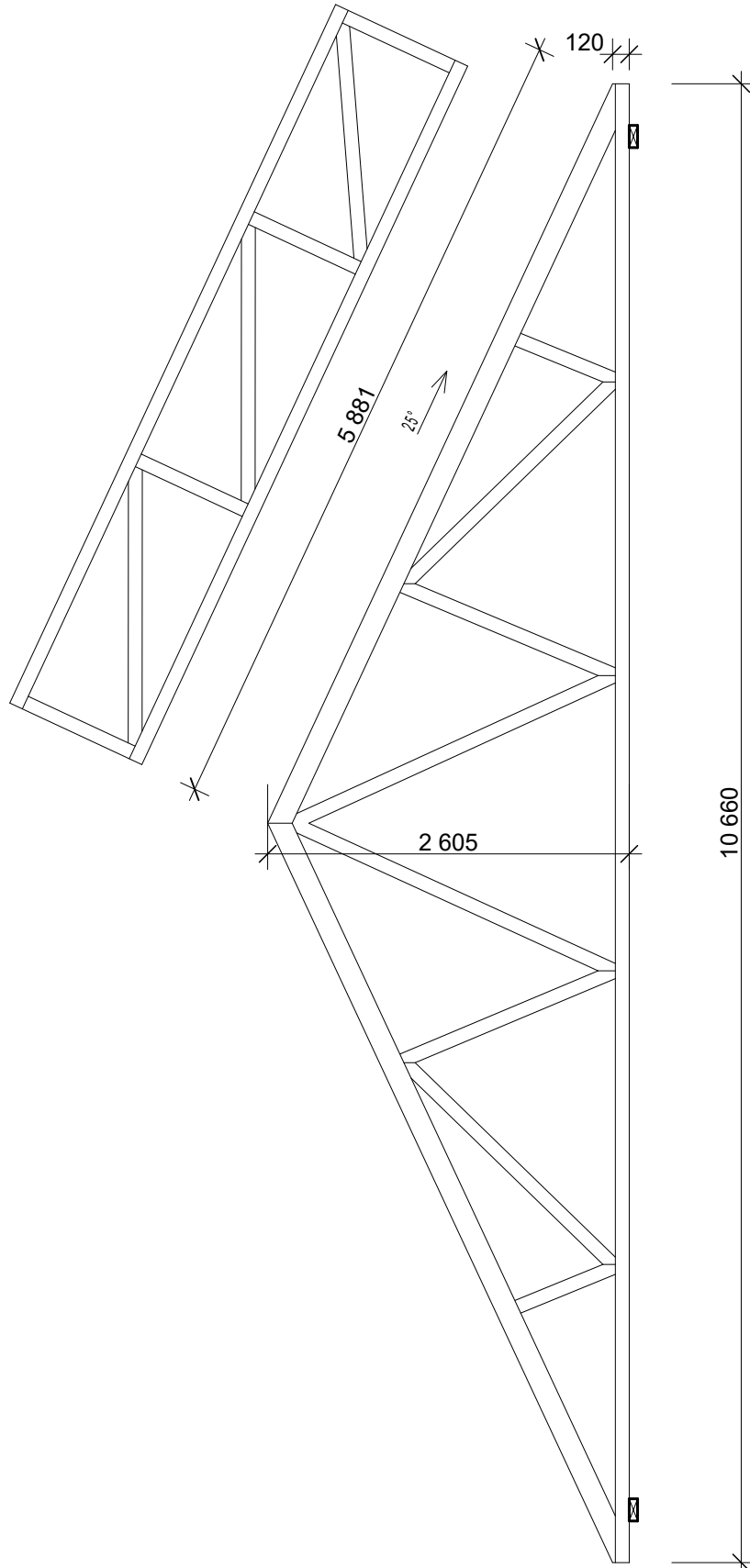
Štítový vazník



Štítový vazník



- POZNÁMKA :
- všechny prvky krovy budou opatřeny impregnačním nátěrem proti plísni, dřevokazným houbám a dřevokaznému hmyzu
 - přesahující části krovy budou opracovány - ohoblováním a opatřeny lazurovacím nátěrem trójským v barvě natur
 - vazníky budou navrženy dle EN 1995-1-1 eurokod 5: Navrhování dřevěných konstrukcí
 - specifikace: výrobní dokumentace dodavatele vazníků



PROJEKTOVÁ KANCELÁŘ			
PROJEKTOVÁ KANCELÁŘ , Bří Čapků 550 , 362 21 Nejdek			
Ing. Irena Pichlová			
Ing. IRENA PICHLOVÁ, Smetanova 467, 362 21 Nejdek, - Tel. 353 618 822, 775 252 580, e-mail: pichlova.irena@seznam.cz			
Zpovědný projektant:		Podpis:	
Ing. Irena Pichlová			
Kreslil:			
Ing. Irena Pichlová			
Kraj:	Karlovarský	Obec:	Nejdek
Okres:	Město Nejdek, nám. Karla IV. 239, 362 21 Nejdek	Stupeň:	Formát: 8 x A4
Číslo zadání:	P 19 2020	Datum:	02.2021
Alce:	NEJDEK, MŠ LIPOVÁ - CELKOVÁ REKONSTRUKCE - PAVILON 1	Stupeň:	1:50
Číslo:	D.1.1. ARCHITEKTONICKO-STAVEBNÍ ŘEŠENÍ	DPS	
Výkres:	D.1.1.7. Půdorys krovy		